



けやき

vol.050

医療法人社団協友会
東川口病院 広報誌

年頭のご挨拶

新年あけましておめでとうございます。

いつも当院をご利用いただきありがとうございます。

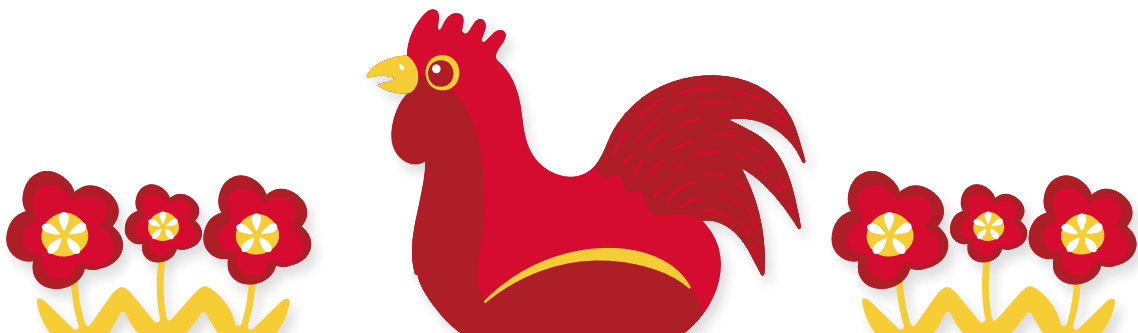
当院は昨年末に日本医療機能評価機構の病院機能評価を受審しました。これは病院が第三者の立場から、患者さん中心の医療をしているか、良質な医療を提供しているか、理念達成に向けて組織運営がされているかということの評価されるものです。この受審を契機にさらに質の良い医療を皆様に提供していけるものと確信しています。

今年は病院の隣接地を取得することができたため、診療の質の向上だけでなく量的な拡充を目指し、また患者さんの療養環境を改善し、さらに職員が働きやすい職場の構築を進めるべく、増築や今までの建物の改修工事の計画に着手する予定です。ご期待いただきたく思います。

当院は年々増加する全職員約400名の力を結集し、皆様と緊密に協力させていただきながら地域の医療を守っていくよう邁進していく所存です。なにとぞよろしくお願いいたします。



院長 田辺 知宏



ケアマネサロン開催

当院では、地域のケアマネージャーの皆さんと2ヶ月に1度ケアマネサロンを開催しています。ケアマネサロンでは、医療と介護の連携の推進を図るとともに情報共有を目的とし、院内多職種及びケアマネージャーから様々な事例の発表をしていただき、意見交換会(グループワーク)を行っています。毎回30名近くの方にご参加いただき、貴重なご意見を聞かせていただいています。

このような会を定期的で開催し、どうしたら住民の皆さんが安心して住み慣れた地域で継続して生活していけるのかを日々学び、医療福祉相談に役立てています。

医療相談室 中田



第4回ふれあい健康フォーラム

11月19日(土)午後、第4回ふれあい健康フォーラムを開催しました。今回は今話題の地域包括ケアシステムについて、川口市長寿支援課地域ケア係の蓮沼晃子様より、またこれからますます増えていくであろう在宅医療について、辻川ホームクリニック院長の辻川昭仁様より、最後にインフルエンザについて、当院内科医師の陳より、それぞれお話をさせていただきました。悪天候にもかかわらず125名の地域の方にご参加いただき、どの演題も大変参考になったとのご意見をいただきました。

次回は平成29年2月4日(土)14:30より戸塚公民館にて、第13回公開講座を予定しております。内容は、「今年のスギ花粉と、加齢で起こりやすい耳鼻科疾患あれこれ」と題して当院耳鼻咽喉科医長の川野より、「脳ドックって何がわかるの?~倒れてからでは遅い!予防の重要性~」と題して当院放射線技師の後藤よりお話をさせていただきます。お気軽にご参加ください。

地域連携室 長島



歯の健康はなぜ大事？

我々は食べることで命を維持しています。この食べるということに対して歯は重要な器官のひとつであり、歯があることで食べ物を美味しく、そして安全に食べることができます。

近年、この歯に関する研究が盛んに行われ、歯の健康はその他様々な健康に大きく関わっているということがわかってきました。その一例として、厚生省研究班、神奈川歯科大学の研究によると健康な歯が20本以上ある人と、歯がなく入れ歯も使用していない人では後者の転倒リスクが2.5倍になり、また認知症の発症リスクが1.9倍になると報告されています。

そこで当院では、入院患者様の歯の状態、入れ歯の状態を改善することが患者様の健康に良い影響を及ぼすと考え、入院中に歯の治療や義歯の作成・修繕が必要となった患者様には川口歯科医師会を通して訪問歯科による治療を行っています。

また、日本歯科大学附属病院からは歯科医が当院に月2回来訪し、口腔ケアや飲み込みの評価などを行ってまいります。皆さんも、歯や入れ歯のケアは丁寧に行い、歯の健康を保てるようにしていきましょう。 言語聴覚士 薄井



脳ドック健診について

脳は、運動や思考などの他、生命活動に必要な神経が集まる重要な臓器です。

そのため、病気（脳梗塞や脳出血など）や頭部外傷などにより脳にダメージを受けると、生命そのものに重大な危機をもたらす事はもちろん、死に至らずとも言語機能や運動機能などに重大な後遺症を残す可能性があります。

当院では、健康診断の一環として、脳神経外科専門医による「脳ドック健診」を行っています。脳のMRI撮影による画像判定が基本的な内容ですが、それ以外にも採血検査・心電図といった諸検査を用いるコースがあり、総合的に脳卒中のリスクを判断させていただきます。

脳ドック健診は予約制となっております。お申し込み・お問い合わせにつきましては、下記の時間内にて病院総合窓口またはお電話にて承ります。お申し込みは病院ホームページでも可能です。お気軽にお問い合わせください。

なお、脳ドック健診は保険適用外となりますが、頭痛や感覚障害その他、症状がある場合は保険診療にて検査を行える場合がございます。お悩みの方は、当院脳神経外科に受診していただき医師とご相談ください。

脳ドック健診のご案内
脳ドック健診で早期発見！〜大切な人のために〜

脳神経科の疾患は脳卒中と脳神経障害の合併によって、日本は脳卒中国となりました。その一方で脳卒中による死亡や後遺症の増加も懸念されています。近年、脳卒中は発症後1週間以内で死亡する方が増加しています。また、脳卒中は発症後1週間以内で死亡する方が増加しています。また、脳卒中は発症後1週間以内で死亡する方が増加しています。

脳卒中は発症後1週間以内で死亡する方が増加しています。また、脳卒中は発症後1週間以内で死亡する方が増加しています。また、脳卒中は発症後1週間以内で死亡する方が増加しています。

さらにこれらの疾患は、生活習慣病として予防可能な疾患となっており、早期発見・早期治療により、脳卒中による死亡や後遺症の発生を予防することが期待されています。

当院は脳ドック健診を実施しています。

当日の検査項目
①採血・心電図・脳波・脳磁図・MRI
②総合診断

① 受付
-受付、採血の申し込み

② 採血
-採血・採血結果の判定

③ 心電図
-心電図の検査と結果の判定

④ 脳波・脳磁図
-脳波・脳磁図の検査と結果の判定

⑤ MRI
-MRIの検査と結果の判定

⑥ 総合診断
-脳神経科専門医による総合診断

お問い合わせ
時間

月曜日～金曜日の9:00～12:30または14:00～17:00(土曜日は9:00～12:30のみ)
病院ホームページ:<http://www.e-kawaguchi-hp.jp>

医事課 鈴木



東川口病院理念



皆さんに愛し愛される病院となること

理念の実行方法

- 1.適切な医療を实践、提供し、患者様の健康のサポーターになります。
- 2.近隣医療機関と連携を密にとります。
- 3.働き甲斐のある職場を皆でつくります。
- 4.人材の育成の機会をつくり、活気のある病院になります。
- 5.健全経営を維持し、継続して良質な医療を提供できるようにします。



東川口病院 外来診療について

【受付時間】 午前(8:00~12:30) 午後(13:00~17:15) 平成29年01月04日現在

診療科	受付時間	月	火	水	木	金	土
内科	午前	○	○	○	○	○	○
	午後	○	○	○	○	○	△
神経内科	午前	△	△	△	○	△	△
もの忘れ外来	14:00~17:15	△	△	○	△	△	△
循環器科	午前	○	(予約制) ○	11:30受付終了 ○	○	△	△
	午後	△	(予約制) ○	△	○	14:30から診察 ○	△
整形外科	午前	○	○	○	○	○	○
	午後	○	○	○	○	○	△
骨粗鬆症外来(予約制)	15:00~16:30	△	△	△	○	△	△
外科	午前	○	○	○	○	○	9:30から診察 ○
	午後	△	○	○	△	○	△
消化器外科	午前	○	○	○	○	○	○
	午後	△	○	○	△	○	△
脳神経外科	午前	○	○	○	○	○	○
	午後	△	○	○	△	○	△
皮膚科	午前	△	○	△	○	△	△
	午後	○	△	○	○	○	△
泌尿器科	午前	△	△	△	○	△	△
	午後	△	△	△	○	△	△
小児科	午前	○	○	○	○	○	○
	午後	○	15:00から診察 ○	△	第4週 15:00から診察 ○	15:00から診察 ○	△
	予防接種(予約制)	△	14:00~15:00 予防接種	14:00~17:15 予防接種	△	14:00~15:00 予防接種	△
耳鼻咽喉科	午前	○	○	○	○	○	○
	午後	○	○	○	○	○	△

☆救急対応、緊急手術等でもむを得ず診察時間の変更となる場合がございます。
 ☆お電話での診察予約、お薬のご依頼はお受けしておりません。
 ☆各診療科の担当医師については病院ホームページを閲覧していただくか、総合案内までお問い合わせください。
 ☆その他ご不明な点等につきましては総合案内までお問い合わせください。

地域活動委員会から一言

新年あけましておめでとうございます。
 平成29年度も広報誌『けやき』をよろしく
 お願いいたします。
 さて、世間では厳しい冷え込みが続いてお
 り毎年恒例のインフルエンザが流行していま
 す。
 これはあらゆる病気にいえることですが、
 『予防』に勝る『治療』はありません。
 うがい、手洗い等励行して頂き、皆様にと
 ってより良い1年になりますよう心より祈
 念いたします。

地域活動委員会 後藤



上尾中央医科グループ
 医療法人社団協友会 東川口病院

内科・神経内科・消化器内科・外科・消化器外科・整形外科・脳神経外科・小児科
 皮膚科・耳鼻咽喉科・循環器科・泌尿器科・リハビリテーション科・麻酔科

携帯サイト・QRコードから簡単アクセス!
 当院Facebookもあります!是非ご利用ください。

〒333-0801
 埼玉県川口市東川口2-10-8
 TEL:048-295-1000
 FAX:048-295-5501
<http://www.e-kawaguchi-hp.jp>



※東川口病院へのアクセス方法※

- ・JR武蔵野線東川口駅下車 徒歩5分
- ・埼玉高速鉄道(南北線直通)東川口駅下車 徒歩5分

